

Chargement et espace disponible pour les équidés

Préparation au chargement

- 1 Choisir un **véhicule** adapté au nombre et au type d'équins, et à la durée du transport.
- 2 Les chevaux **non débourrés** ne doivent **pas** être transportés pour des **transports longs**.
- 3 Préparer un **plan de chargement**.
- 4 En cas de **chargement en groupe**, limiter à quatre chevaux non débourrés par groupe.
- 5 Sauf si ça entraîne un stress supplémentaire pour les chevaux, loger et manipuler **séparément** :
 1. Les animaux d'espèces différentes, ou de taille ou âge significativement différents
 2. Les étalons adultes
 3. Les mâles et femelles sexuellement matures
 4. Les animaux hostiles entre eux
 5. Les animaux attachés et non attachés
- 6 Peuvent être transportés **ensemble** : des groupes familiaux, une jument et son poulain.



©World Horse Welfare



En cas de froid : rouler durant les heures les plus chaudes de la journée avec une densité de chargement normale.



En cas de forte chaleur : rouler durant les heures les plus fraîches de la journée avec plus d'espace disponible.

L'espace disponible

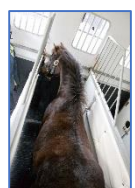
Type d'équin	Espace min.	Largeur x longueur min.
Adulte	1,75 m ²	(0,7 x 2,5 m)
Jeune (6 – 24 mois, < 48 heures)	1,2 m ²	(0,6 x 2 m)
Jeune (6 – 24 mois, > 48 heures)	2,4 m ²	(1,2 x 2 m)
Poney (< 144 cm)	1 m ²	(0,6 x 1,8 m)
Poulain (0 – 6 mois)	1,4 m ²	(1 x 1,4 m)

- Fournir aux chevaux un espace adéquat pour **éviter** les blessures et les problèmes liés aux pertes d'équilibre.
- Les équins de grande taille, jeunes ou larges **ont besoin de plus d'espace**.
- Forte chaleur ou transport long = fournir **plus d'espace**.

Prévoir 10 – 20 cm entre l'animal et la paroi



©World Horse Welfare



- Pour un meilleur équilibre, transporter les chevaux **en diagonale** (l'arrière dans le sens de la conduite) dans des stalles en biais de 30 à 40 cm.
- Dans l'idéal, **ne pas attacher** les équins. À l'attache, la longueur de la longe doit leur permettre de baisser suffisamment la tête pour garder l'équilibre et nettoyer les voies respiratoires, mais être suffisamment courte pour qu'ils ne se prennent pas les membres antérieurs dedans.