

Quelles alternatives à la mise à mort des jeunes mâles dans les élevages avicoles de ponte et laitiers bovins ou caprins en Wallonie ?



Le Bien-être des
animaux d'élevage

29 avril 2022



Objectifs (6 mois)



- Établir un **état des lieux** de la situation wallonne vis-à-vis de la mise à mort des jeunes mâles pour la production laitière bovine et caprine ainsi que pour la production d'œufs;
- **Recenser** les différentes alternatives possibles à ces mises à mort en compilant et prenant en compte les études déjà réalisées (engraissement, insémination avec sperme sexé, sexage in ovo,) mais également en investiguant des concepts originaux;
- Envisager les **conditions** de faisabilité techniques, économiques (couts/bénéfices) et légales des différentes alternatives ainsi que l'intérêt sociétal à leur égard;
- Analyser l'opportunité de **développement** de ces alternatives en Wallonie en tenant compte :
 - o de la plus-value en termes de bien-être animal
 - o de la faisabilité technique
 - o de la faisabilité économique
 - o des attentes de la société pour des pratiques plus éthiques et respectueuses du

Notre équipe

- Claire Diederich, VT, UNamur
- Sara Omodeo, VT, UNamur
- Philippe Burny, agro-éco, CRA-W
- Eric Froidmont, agro, CRA-W
- Séverine Lagneaux, anthr, CRA-W
- Apports de 5 étudiants bac 3 VT
UNamur: Eline Evrard, Lucie Dewez,
Louis Porteous, Sarah Beaujean et
Alessia Raneri



3 positionnements clés

- la multidisciplinarité,
- un ancrage empirique,
- diversité des points de vue

Les étapes du projet



Étape 1 :

Diagnostic

Chaînes opératoires
État de l'art



Étape 2 :

Évaluation intégrée

Retour vers les acteurs des
filières
Évaluation par les experts du
consortium



Étape 3 :

Délivrables


OAD
Outils de communication
Conférence
Rapport


Précisions du vocabulaire



- **Mort:** Euphémisme et confusion: ni abattage (valorisation), ni euthanasie (non valorisation, légal, maladie), **mise à mort** (illégale, maladie ou élimination autorisée), agonie (non soin)
- **Jeune mâle?** poussin d'un jour (à l'éclosion); le veau jusque 1 mois (départ maximal vers le marchand); chevreau (à la naissance)
- **Alternative:** un terme délicat
Proposer une alternative signifie donc faire « un choix entre deux possibilités (dont l'une exclut l'autre) ». En ce sens l'alternative est de mettre à mort ou non les JM ->
 - Les solutions **préventives** interviennent avant la naissance des JM pour lever leur mise à mort.
 - Les solutions **directes** sont des actions sur les JM pour lever leur mise à mort.
 - Les solutions **indirectes** agissent sur le milieu pour lever la mise à mort des JM.

Ces solutions sont **réelles** ou **potentielles** et peuvent se **combinaer**.

Les flèches vertes  indiquent une évaluation favorable de la solution de remplacement qui peut déjà être mise en œuvre.

Les flèches jaunes  indiquent que la solution est jugée intéressante et/ou à approfondir.

Les flèches rouges  indiquent une évaluation défavorable de la solution envisagée.



Evaluation des solutions de remplacement à la mise à mort des poussins

Cible : 1,8 M de poussins/an (hors RW)

Maillons impactés : couvoirs et amont de la filière (éleveurs concernés)

Demande : sociétale et éthique

3 solutions?: 1 préventive, 2 directes

Pas un déchet! -> sous-produit, ? De BEA (anesthésie, équité, quelle vie et quelle mort, justification actuelle?)



Je pense qu'un être vivant, à partir du moment où il est né, c'est un être vivant. Cela me pose des questions éthiques de savoir que, en amont de mon travail, il y a des questions qui ne sont pas du tout éthiques qui ne se posent peut-être pas. (Eleveur de pondeuses, juillet 2021)

C'est important pour nous il faut pouvoir parler de l'euthanasie des poussins mâles parce que si on peut pas en parler et qu'on ne peut se fixer que sur les propositions alors voilà ... (Fournisseur d'aliments pour pondeuses, octobre 2021)

Solutions préventives: ovo-sexage

- Diversité des techniques: identification du sexe, édition génétique, sex-ratio
- Pb des couts du dispositif, de la dépendance et de la cadence de production
- Pb d'évaluation des échecs d'identification (naissance de mâle et écartement de femelles)
- Impact sur le prix de la poulette et de l'œuf -> se fournir ailleurs?



Par prélèvement

<https://www.seleggt.com/seleggt-process/>



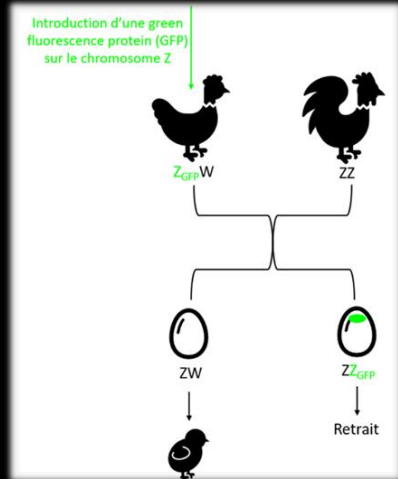
Spectrophotométrie

<https://www.agri-at.com/en/press/19-press-releases-in-ovo/91-european-hatcheries-are-introducing-cheggy>



spectrométrie

<https://inovo.nl/>



Crispr Cas-9

Our Solution

SOOS developed an incubation system that affect the sex development process in poultry embryo and turn genetic males into functional female chicks. Our system operate an incubation protocol that control a combination of:

- Temperature
- Humidity
- CO2 levels
- Sound Vibration

Modifier le sex-ratio

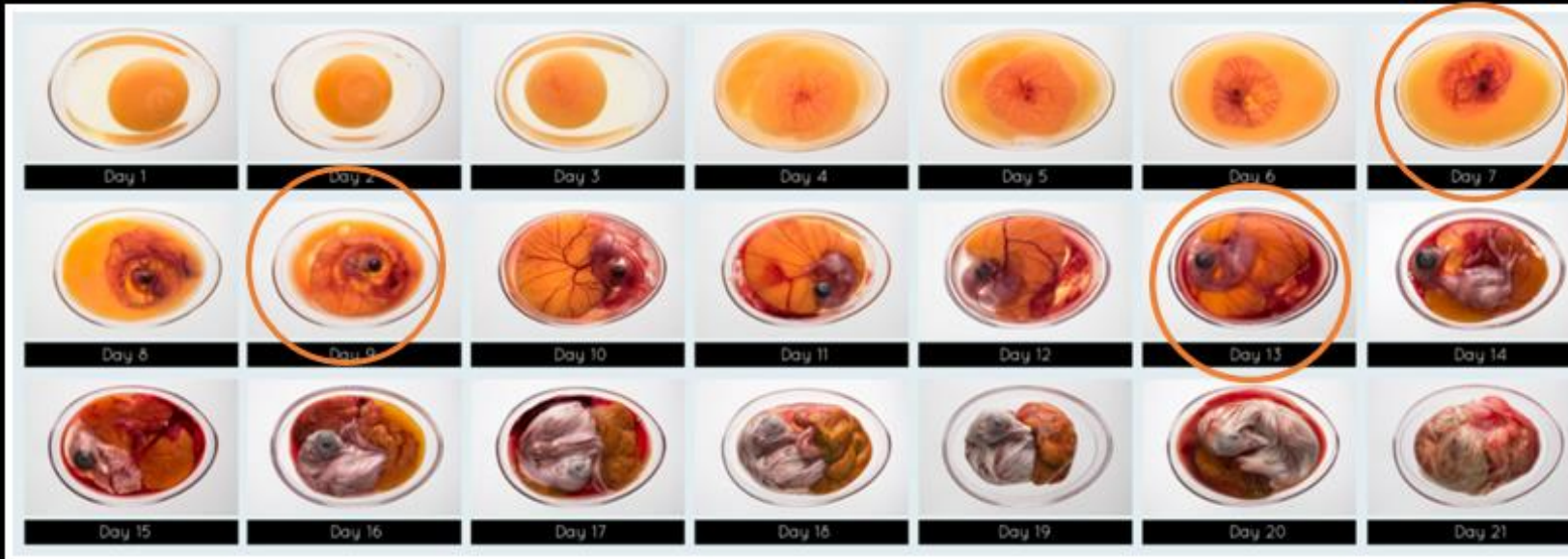
<http://www.soos.org.il/>

	Ovo sexage
% de poussins à tuer à la naissance	2% *
Pour le secteur	→
Pour le consommateur	↑
Niveau économique	→
Niveau législatif	↑
Niveau zootechnique	→
Niveau BEA	→
Niveau éthique	→
Niveau sociétal	↑

*Estimation optimiste des firmes

Solutions préventives (2)

- Question de la nociception de l'embryon (processus et écartement, ?bio)
- Que faire des œufs « mâles »? (destination; valorisation poussins tués)
- Questions éthiques: Avortement? OGM?



	Ovo sexage
% de poussins à tuer à la naissance	2% *
Pour le secteur	→
Pour le consommateur	↑
Niveau économique	→
Niveau législatif	↑
Niveau zootechnique	→
Niveau BEA	→
Niveau éthique	→
Niveau sociétal	↑

*Estimation optimiste des firmes



La mise à mort des poussins d'un jour est d'ores et déjà utilisée comme symbole de la marche pour la vie en France en 2021, <https://enmarchepourlavie.fr/2021/01/defense-des-animaux-defense-des-foetus-deux-poids-deux-mesures/>

Solution directe: élever les frères

- Différentes voies: 10%, tous, les frères mal ovo-sexés
- Forte réticence du secteur
- Pb économique + durabilité (alimentation, transport, export)
- Produit peu adapté à la demande
- Des problèmes d'adaptation technique à l'abattage et donc de BEA



Je sais que quand nous on les a tués, pour nous, pour notre métier, ce n'était pas valorisable. C'était trop petit, c'était irrégulier. (Vétérinaire d'un abattoir de volaille, juillet 2021)

	Elever les frères
% de poussins à tuer à la naissance	90 à 0%
Pour le secteur	↓
Pour le consommateur	↓
Niveau économique	↓
Niveau législatif	↑
Niveau zootechnique	→
Niveau BEA	↑
Niveau éthique	↑
Niveau sociétal	↑

Solution directe: 2 fins

- Secteur mitigé: conditions d'élevage, les produits et la génétique
- Souche industrielle et des souches rustiques -> biodiversité?
- Diminution production d'œufs (30%) et de viande mais double production
- Croisement des filières?
- Référent? Retour vers le futur?
- Méconnaissance des consommateurs et suspicion ->(in)formation



	Races mixtes
% de poussins à tuer à la naissance	0%
Pour le secteur	→
Pour le consommateur	↑
Niveau économique	→
Niveau législatif	↑
Niveau zootechnique	→
Niveau BEA	↑
Niveau éthique	↑
Niveau sociétal	↑

Estimation finale des solutions de remplacement à la mise à mort des chevreaux

- Cible: Point noir pour les laitiers et les fromagers
- Demande: Solitude et indépendance -> mise en doute du projet
- Maillon: chevriers: bricolage de solutions à très court termes
- Un problème irrésolu de longue date
- 3 solutions ? : 2 préventives, 1 directe



*Ma grand-mère dit « les p'tites crottes égalent petit bénéfice », ça a toujours été considéré comme ça, à l'époque.
(Chevrier, octobre 2021)*

Campagne de sensibilisation à la mise à mort des chevreaux sur le site des animalistes en lutte,

*In fine, j'espère qu'on en sortira grandi. Et c'est ça, moi, qui m'fait peur. Si c'est pour ternir l'image, ça. On n'est pas sauvé.
(Chevrier, octobre 2021)*

Solution directe: la lactation longue

- Lactation de minimum 450 jours jusqu'à plusieurs années; ni non tarissement ni lactation allongée
- Une pratique ancienne qui évolue et un palliatif
- Quels animaux? A la française (30%) ou à la hollandaise (100%)?
- Des motivations économiques
- Une organisation du travail
- Des motivations sanitaires

Mais aussi: une organisation du troupeau; une sélection (LL choisies, subies, généralisées), des bâtiments adaptés
 ? Du renouvellement
 ? Du contrôle laitier, du conseil à la sélection



Toutes les chevrettes qui naissent chez nous, on les élève, on les garde. J'en mets finalement le maximum en lactation longue.. (chevrier, novembre 2021)

	Lactation longue	
	Laitier	Fromager
% de chevreaux à tuer à la naissance	De 0 à 70%	
Pour le secteur	↑	↓
Pour le consommateur	↑	
Niveau économique	↑	→
Niveau législatif	↑	
Niveau zootechnique	↑	→
Niveau BEA	↑	
Niveau éthique	↑	
Niveau social	↑	

Solution préventive: l'IAS

- Procédé récent et délicat -> couteux et limité (nombre de doses et de reproducteurs)
- Taux de réussite (45%)
- Savoir-faire (contexte d'élevage et de sélection) -> un appui (génotypage?)
- Report de problème sur les chevrettes
- Respect du cycle naturel?
- Rythme de travail



*C'est très compliqué à mettre en œuvre sur des gros troupeaux
Et des p'tits troupeaux, ils ont leur petit marché de niche pour
les mâles et tout ça. Parce qu'ils connaissent toujours bien l'un
ou l'autre. Et donc ils ne vont pas adhérer mais sinon ça
pourrait être une solution (chevrier, novembre 2021)*

*Le problème du sexage, on le fait en bovin, c'est un coût. On
pourrait le faire en chèvre, ça aurait un coût aussi. Mais le
problème, c'est que ça va amener sur le marché deux fois plus
de chevrettes que ce qui a besoin. (Chevrier, octobre 2021)*

	Insémination artificielle avec doses sexées	
	Laitier	Fromager
% de chevreaux à tuer à la naissance	0% chevreaux 80% de chevrettes max	
Pour le secteur	↑	→
Pour le consommateur		↑
Niveau économique		→
Niveau législatif		↑
Niveau zootechnique		→
Niveau BEA		↑
Niveau éthique		→
Niveau social		→

Solution directe: engraisser les chevreaux

- Rentabilité? (frais d'abattage)
- Métier?
- Infrastructure / ramassage/ saisonnalité
- Pour les animaux
- Consommation?
- Faire connaître cette viande et favoriser la consommation de chevreaux locaux



	Engraissement à la ferme	
	Laitier	Fromager
% de chevreaux à tuer à la naissance		0%
Pour le secteur		→
Pour le consommateur		→
Niveau économique		→
Niveau législatif		↑
Niveau zootechnique		→
Niveau BEA		↑
Niveau éthique		↑
Niveau social		→

Alors pourquoi nous on fait ça ? Il y avait l'idée de respecter l'animal puisque lui ... (Chevrière, juillet 2021)

Le problème, c'est que c'est aucunement rentable. Aucunement. Des chevreaux pour la boucherie. (...) On se retrouvait avec de la viande de chevreau à 35 euros du kg non désossée. On ne saurait pas garder tout pour nous. C'est vraiment triste parce que c'est de la viande excellente et formidable. Vraiment. (Chevrier, novembre 2021)

Si on pouvait abattre les chevreaux directement à la ferme sans devoir faire venir un vétérinaire, sans avoir de frais annexes, ça serait déjà bien. Ça serait déjà une piste j'vais dire pour que les p'tits éleveurs, comme nous en tout cas, puissent valoriser ce circuit-là. Maintenant, un gros élevage de 2000 chèvres, il se retrouvent avec 500 chevreaux un truc du genre et ce ne serait pas possible. (Chevrier, novembre 2021)

Ce qui se passe, c'est que la viande de chevreau est connue des professionnels. Mais ça se vend difficilement. La réaction des bouchers c'est « oui, je vais en prendre un pour moi parce que moi, je sais que c'est bon mais, je ne vais pas essayer de le vendre car cela ne va pas partir ». En Belgique, il y a une méconnaissance du produit. (Chevrier, juillet 2021)

Les boucheries Halal à Bruxelles, les chèvres et les chevreaux viennent de Hollande parce qu'ils sont obligés de les garder, parce que les éleveurs donnent 7 euros pour démarrer. Les frais d'abattage sont moins chers et alors ça revient en Belgique où on ne sait pas les concurrencer. (Chevrier, novembre 2021)

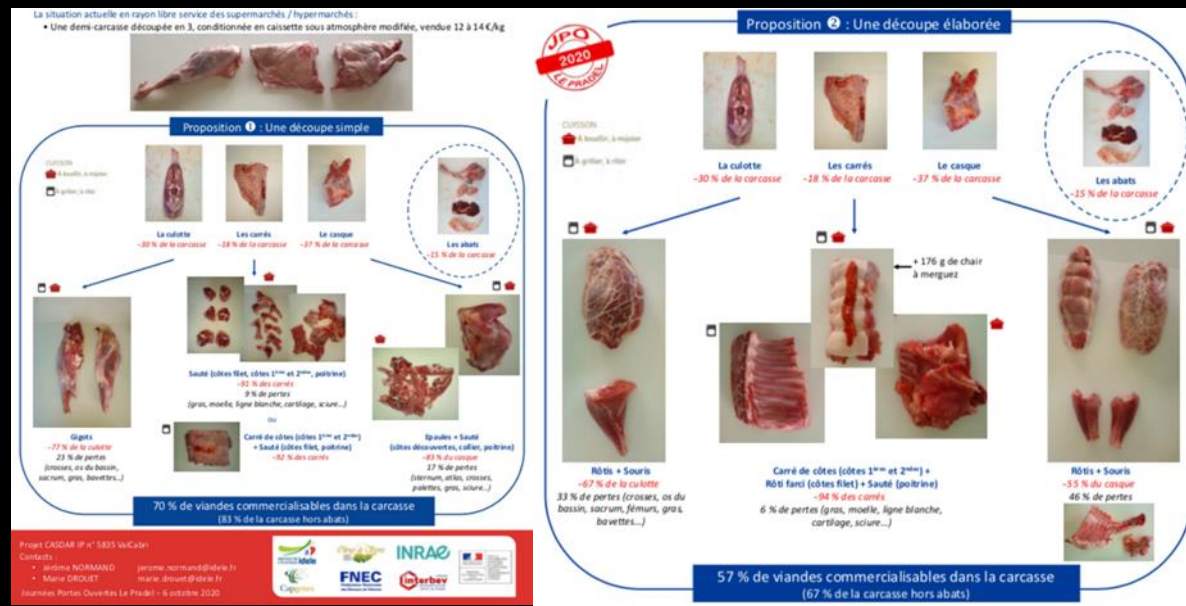


Tableau des morceaux de viande valorisable sur une carcasse de chevreau coupée en trois dans les "caissettes" vendues en France entre 12 et 14 euros du kg, à gauche en découpe simple (83% de la carcasse hors abats), à droite en découpe élaborée (67% de la carcasse hors abats) source: <https://idele.fr/valcabri/>

Q20

302 Réponses

Cela vous donne t-il envie de consommer de la viande de chevreau ?

👍👍 Oui, tout à fait

👍 Oui, plutôt

👎 Non...

👎👎 Non, pas du tout

🙋♀ Je n...

Estimation des solutions de remplacement à la mise à mort précoce des veaux laitiers

- Cible: chiffres? ; contexte spécifique et non systématique
- Maillon: éleveurs laitiers (circuit long habituel du mâle nécessaire)
- Demande: ? Éthique internationale (déchet) et de BEA (transport)
- 4 solutions?: 1 préventive, 2 directes et 1 indirecte
- Mise à mort très circonscrite du mâle nécessaire (dépopulation)

Solution indirecte (plébiscitée): fixation du prix

- Transformation du rapport marchand en un service
- Utopie de la fixation du prix / diminution du nombre de veaux?



Je dirais les marchands en général, quand ils viennent à la ferme, c'est pour garder le client entre guillemets. Ce rapport là, il n'est plus tout à fait celui-là puisque on est presque heureux qu'il y a encore quelqu'un qui nous les prend, les veaux. (éleveur bovin laitier, juillet 2021)

Solution préventive (combinatoire): IAS +

- un surcroit de velles -> + croisement terminal
- Cout de la semence: un faux problème?
- Un suivi technique de l'IA et de la sélection des animaux
- Quid du bio/ monte naturelle?
- Une meilleure valorisation des veaux croisés mais quid de la concurrence?



		IAS + ...*
% de veaux laitiers à tuer à la naissance		0% veaux 75% velles max.
Pour le secteur		→
Pour le consommateur		↑
Niveau économique		→
Niveau législatif		↑
Niveau zootechnique		↑
Au niveau BEA		↑
Niveau éthique		→
Niveau social		→

*Insémination artificielle avec doses sexées seule ou avec croisement industriel, génomique ou transfert d'embryon

Solution directe: races mixtes

- N'impacte pas le nb des naissances
- Diversification ou croisement des filières
- Moins de rentabilité que les races spécialisées?
- Adaptation infrastructures
- Changer de référent, un autre métier?
- Résilience
- Entre idéalisation et passéisme
- ? De goûts

Nous sommes éleveurs laitiers spécialisés, des animaux "mixtes" ne correspondent pas à notre système de management. De plus, cela est contradictoire avec la réduction du méthane et du CO2, car plus d'animaux nécessaires pour un même litrage qu'avec des Holstein. De plus, ils sont plus fragiles au niveau mammaire (+ de mammites et lactations moins nombreuses). (Commentaire d'un éleveur laitier dans le questionnaire d'évaluation des alternatives à la mise à mort des veaux laitiers)

Moi, je trouve que la situation idéale, c'était un peu la situation d'avant. On avait des vaches mixtes. (...) Je trouve en fait, qu'une spéculation plus mixte, cela nous permettrait d'être plus résilient par rapport aux aléas des prix. Alors, il faut qu'on développe, nous. Comme nous, on a un peu envie de développer le circuit court dans les produits laitiers, il faudrait qu'on développe notre circuit court en viande pour que ce soit intéressant. Mais en fait le problème, je pense que c'est la spécialisation; cela n'a pas de sens, ce chemin que l'on a pris, je trouve. (Entretien avec une éleveuse, juillet 2021).

	Races mixtes
% de veaux laitiers à tuer à la naissance	0%
Pour le secteur	→
Pour le consommateur	→
Niveau économique	→
Niveau législatif	↑
Niveau zootechnique	→
Au niveau BEA	↑
Niveau éthique	↑
Niveau social	↑


Solution directe: engraisser les veaux à la ferme

- Peu d'adeptes dans le secteur -> croiser filières?
- Réponses aux « défenseurs des animaux »? BEA des veaux et des VL
- Fierté des éleveurs mais barrière psychologique
- Infrastructure?
- Débouchées? Symbolique -> rosé
- Plus qu'une niche? Verrou? Filière!
- Protocole et reproductibilité du test empirique mené




Veau
8923 recettes


⚙️ Filtrer



Blanquette de veau facile
★★★★☆ 4,9/5 (1743 avis)



Sauté de veau au chorizo
★★★★☆ 4,8/5 (988 avis)



Sauté de veau de Lisbonne
★★★★☆ 4,9/5 (275 avis)

La plus grosse barrière psychologique, c'est d'accepter de perdre son lait. Ce n'est pas quelque chose à sous-estimer. (Eleveur laitier, novembre 2021)

	Engraissement à la ferme
% de veaux laitiers à tuer à la naissance	0%
Pour le secteur	↓
Pour le consommateur	↑
Niveau économique	→
Niveau législatif	↑
Niveau zootechnique	→
Au niveau BEA	↑
Niveau éthique	↑
Niveau social	↑

En fait, non, il ne faut surtout pas oublier de dire qu'il y a moyen de structurer les filières autrement, pour que ce soit une alternative crédible. Mais ce que je n'aime pas, c'est quand on va dire que c'est quelque chose de marginal et que cela ne pourra pas se développer, alors qu'en fait il y a plein de possibilités différentes pour développer ce modèle. (Éleveur laitier, juin 2021)

Par-delà les espèces : un ethos au travail, une communication à construire

- Situation complexe, sensible et fluctuante: pas « ordinaire », la valorisation et la mort prématurée peuvent être préférées par les éleveurs et par les citoyens à une mort différée mais moins « bonne » et à une qualité de vie amoindrie par ses conditions d'existence.
- Ethos et contrat domestique mis à mal
- Bonne mort et bien-être: bien tuer; un produit sensé, pb moral, échelles de valeurs,
- Habituation et cécité de grange
- Monopoles et attachement au sol -> org filières (?mobilisation des acteurs)
- Dérives populistes, animaux enrôlés en politique, décalage des points de vue (cécité volontaire)
- Des verrous à lever:
passéisme/référent; agri et conso; ? Mort
- Communication / fossé
- Approfondissements: obs, artif/nat





Merci de votre attention!

Vos réactions et questions nous sont précieuses.